

Bramsteidl Immobilien GmbH

Mietangebot - Bürofläche in Munderfing

Flexible Bürofläche für Ihr Unternehmen

Gewerbegebiet Nord 9, Munderfing



Beschreibung:

Diese Bürofläche eignet sich ideal für kleine bis mittlere Unternehmen, Stat-ups oder Selbstständige. Ruhige Lage, moderne Ausstattung und flexible Nutzungsmöglichkeiten.

Eckdaten auf einen Blick:

Adresse	Gewerbegebiet Nord 9
Fläche	121,30 m ²
Stockwerk	Erdgeschoss
Anzahl Räume	2
Sanitäreinrichtung	Vorhanden (M & W)
Parkplätze inkl.	2
Parkplätze mieten	Ja
Heizung	Fußbodenheizung
Klimatisierung	Ja
E-Ladestation	vorhanden

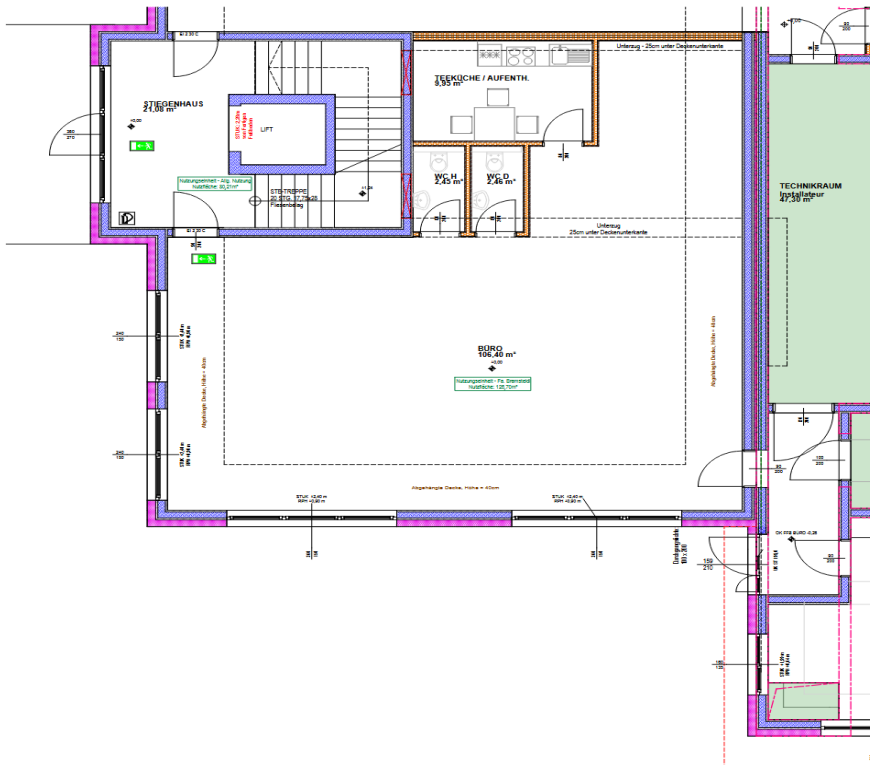
E-Ladestation:

Während der Arbeitszeit können Sie Ihr E-Auto laden. Es stehen Ihnen zwei 11-kWh-Ladestationen zur Verfügung. Weitere Informationen finden Sie auf unserer Homepage unter:

www.bramsteidl.at/ladestation-mieter

Mietkonditionen:

Miete pro Monat (Netto)	€ 1.541.-
Betriebskosten	Ca. € 300.-
Verfügbarkeit ab	Sofort



Interesse?

Adresse	Gewerbegebiet Nord 9
Telefon	0664 2611352
E-Mail	immo@bramsteidl.at